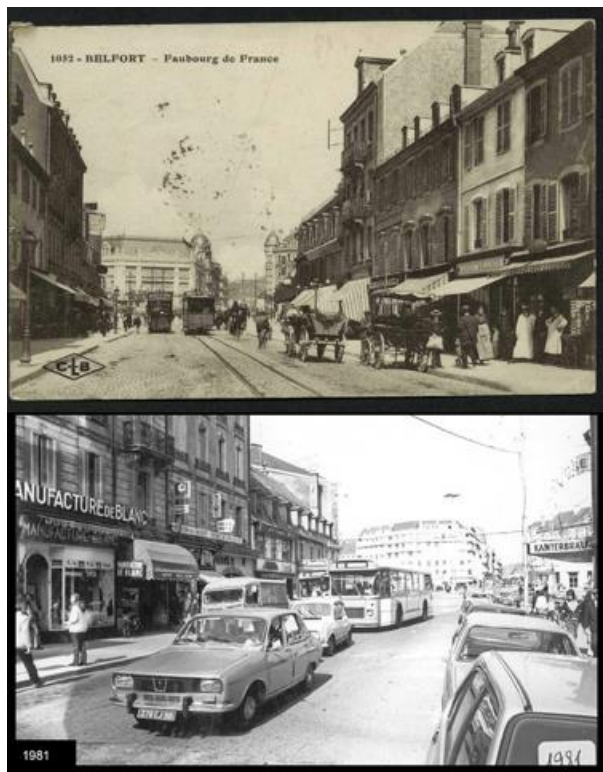


Renouer avec la ville.

Le centre commercial des 4 As comme moteur d'une renaissance urbaine et sociale à Belfort.

Carte de Belfort

Principales voies routières et zones commerciales.



Le faubourg de France – Archives départementales du territoire de Belfort







Bureaux privés



Bibliothèque municipale



Immeuble administratif



Logements



Façade sud des 4 As – Archives départementales du territoire de Belfort



Galerie commerçante des 4 As – Archives



Parvis nord des 4 As – Archives





Parvis nord des 4 As – Archives



Parvis nord des 4 As – Aujourd'hui



Façade sud des 4 As – Archives



Façade sud des 4 As – Aujourd'hui





Analyse Urbaine

Les voies de bus



Analyse Urbaine

Les pistes cyclables et zones piétonnes



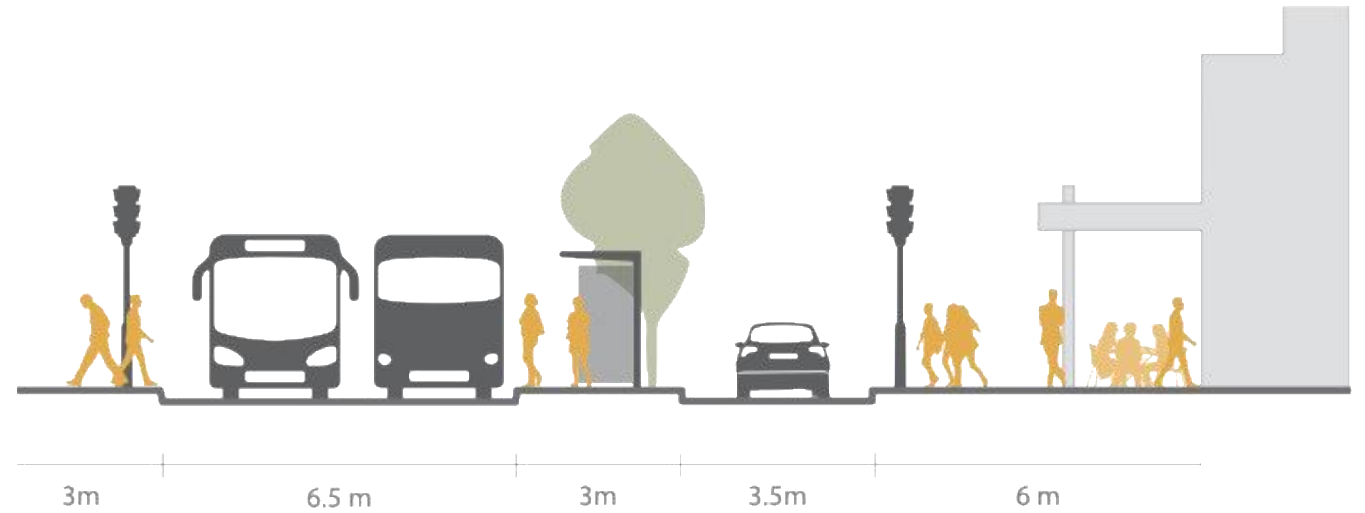
Analyse Urbaine

L'interaction des voies automobiles et zones piétonnes



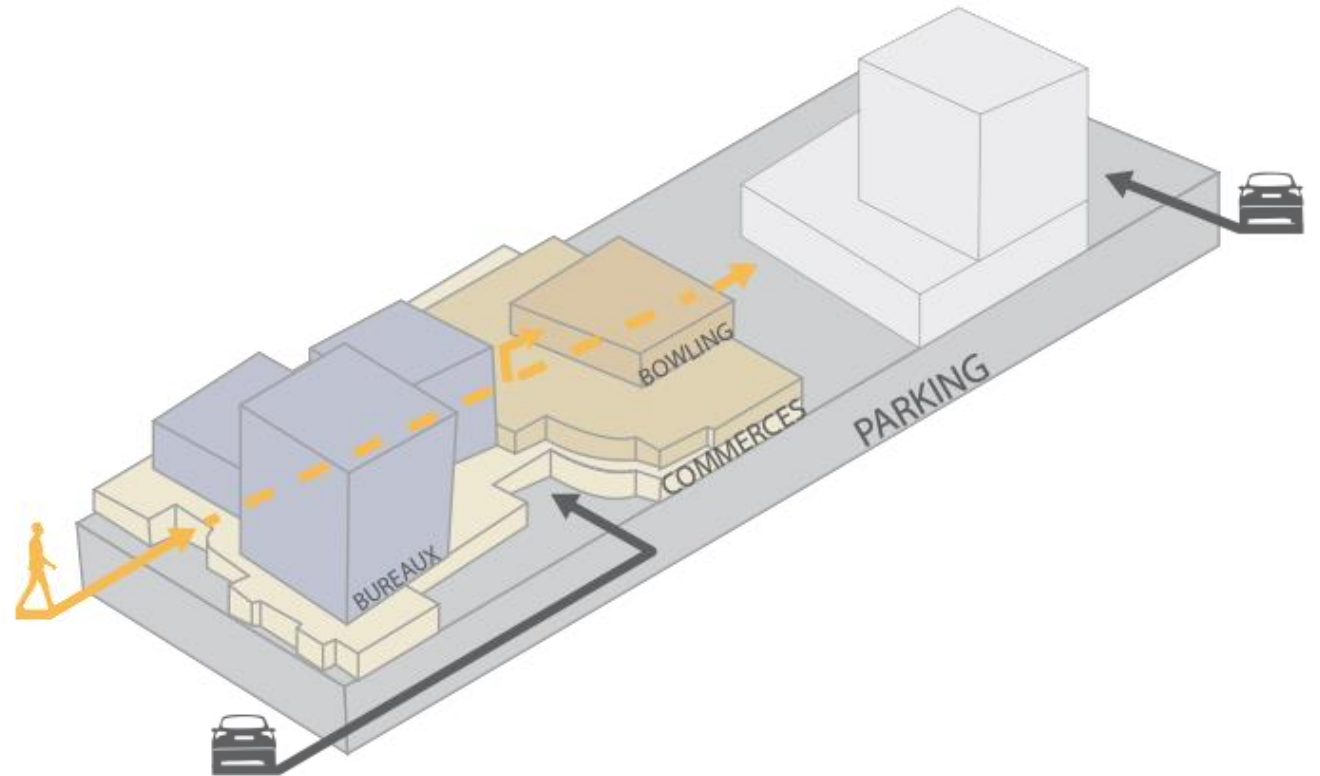
Analyse de site

Le parvis sud du bâtiment



Analyse de site

Points d'accès piétons et automobiles



Analyse de site

Le vis-à-vis avec les logements

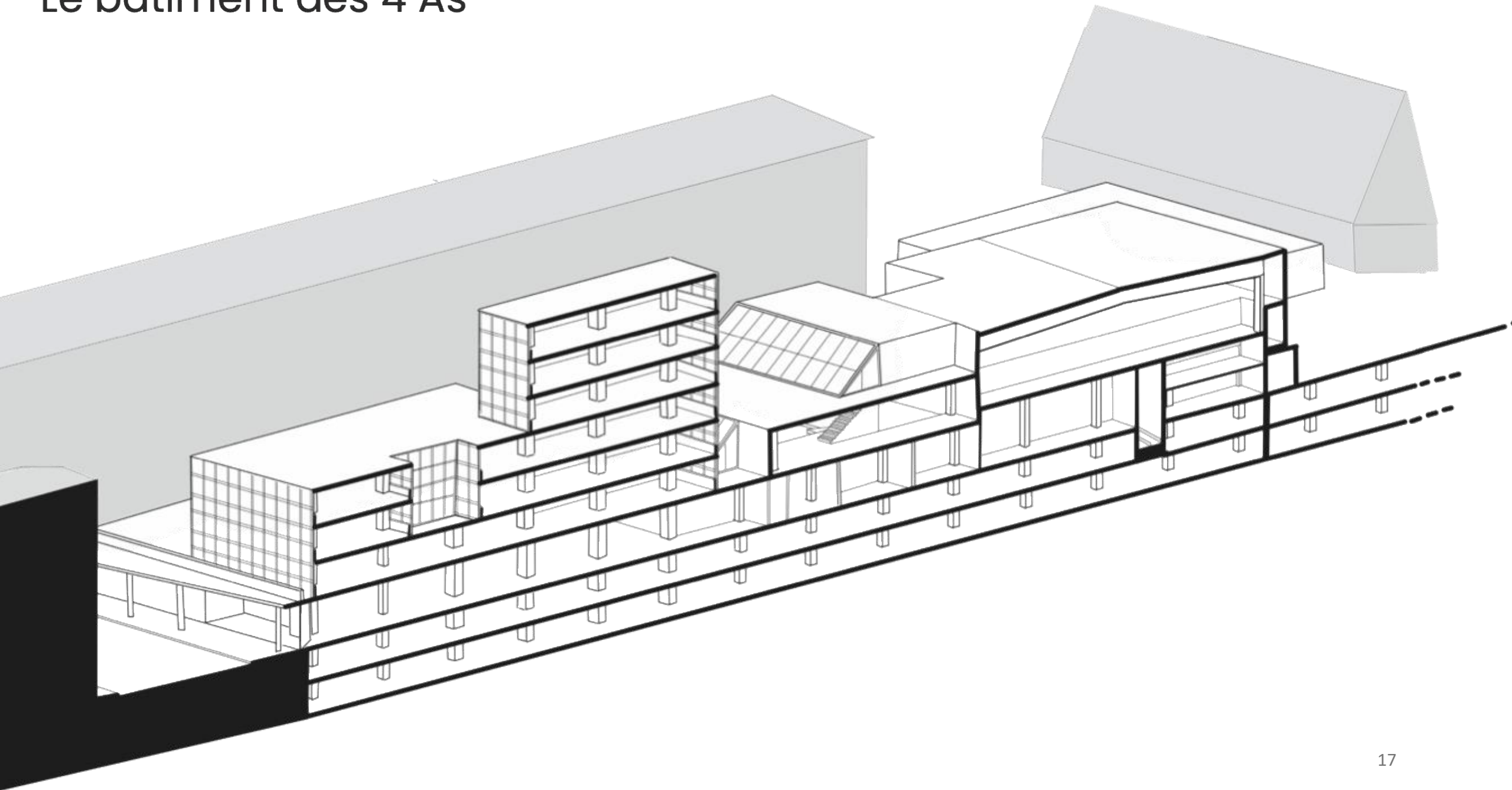


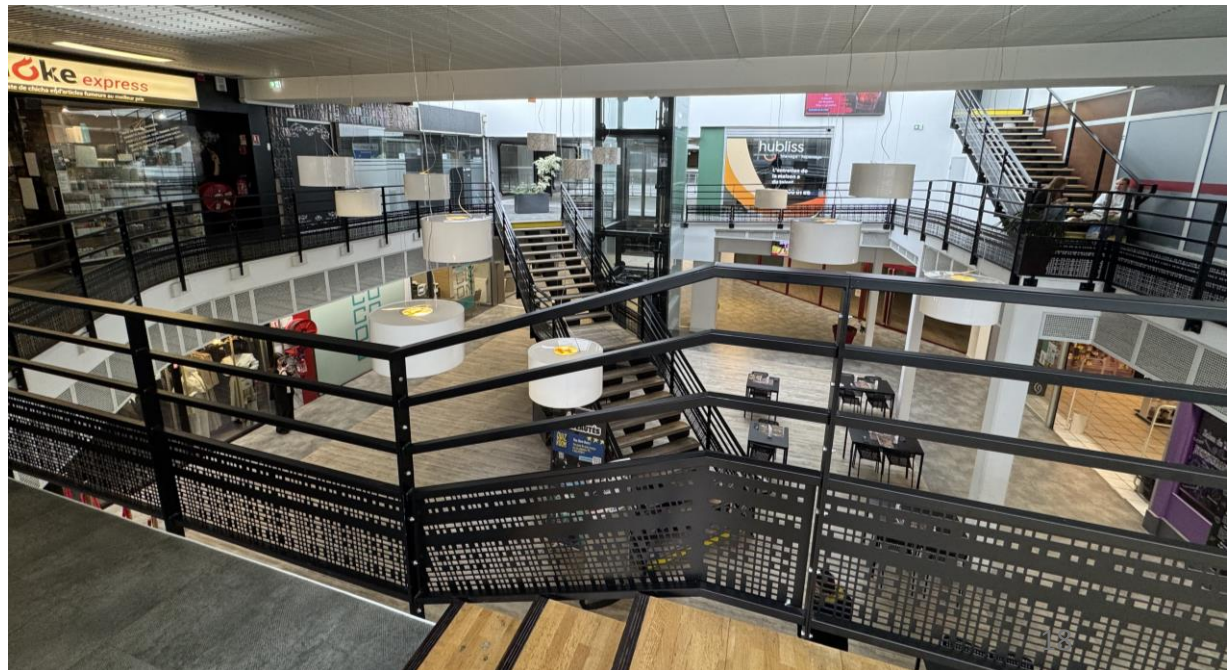
Analyse de site

Le front opaque du parvis nord



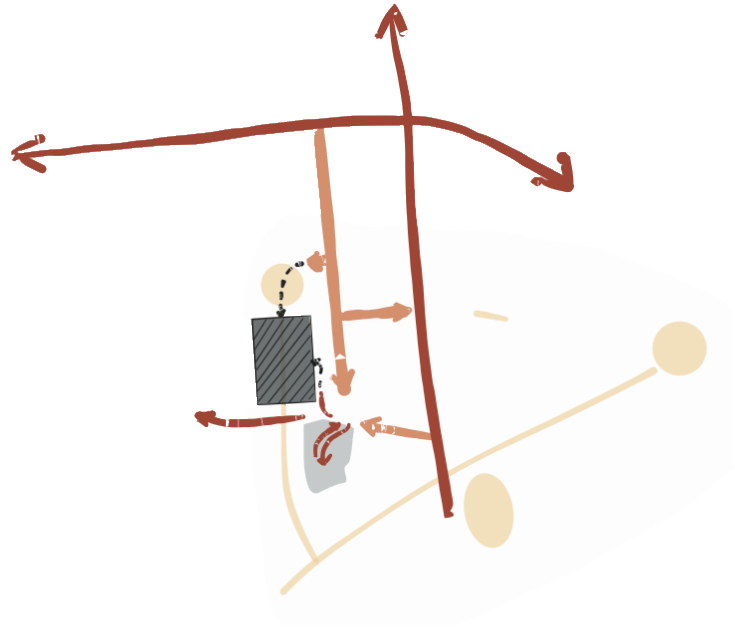
Le bâtiment des 4 As





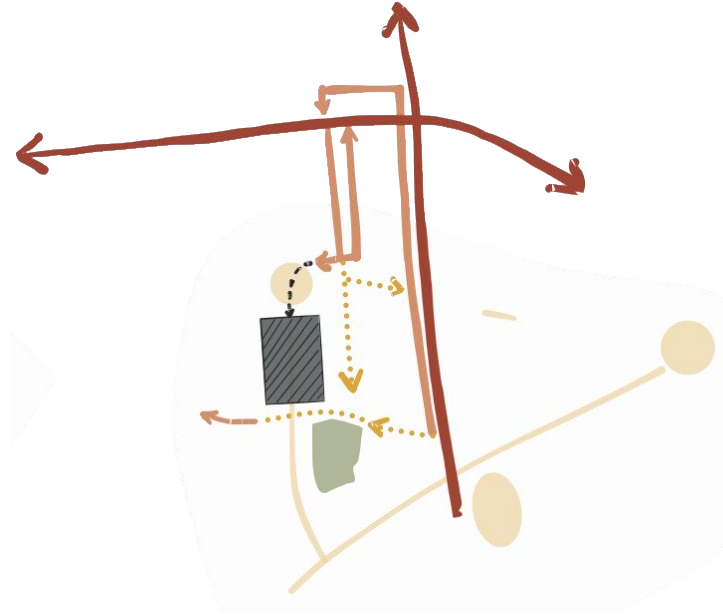
Diagnostic

Prépondérance des cheminements automobiles



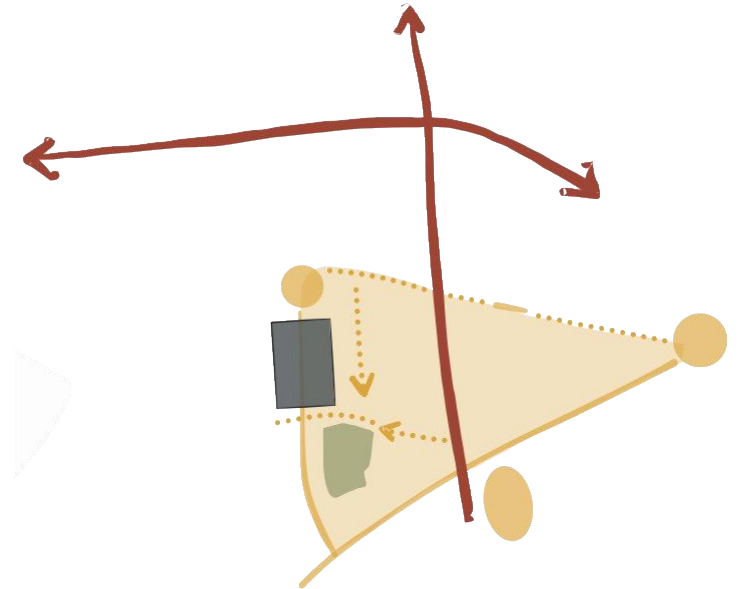
Enjeux

Reconduire les voies automobiles pour apaiser les cheminements piétons



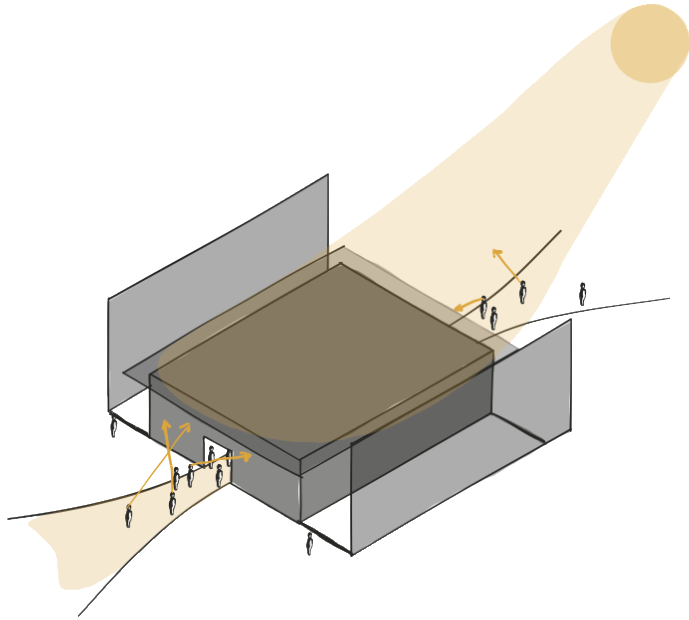
Intentions

Reconstruire un réel maillage piéton avec les continuités existantes



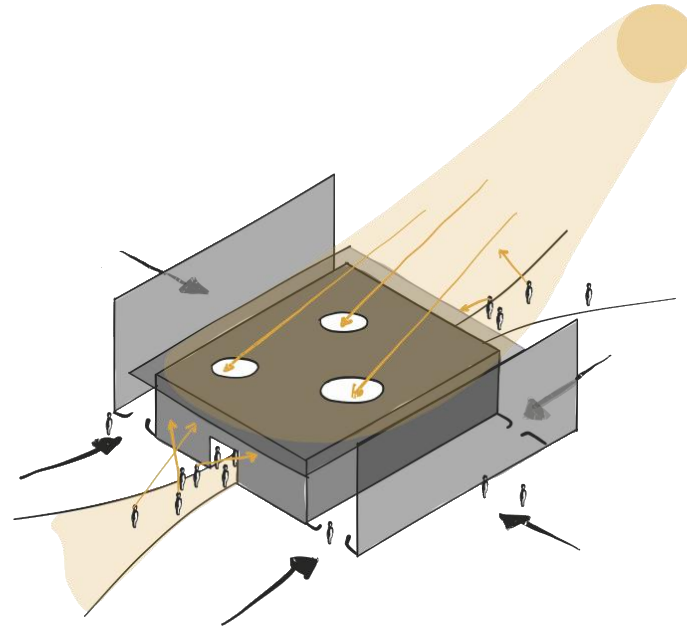
Diagnostic

Un volume renfermé, des cheminement étroits, des vues limitées



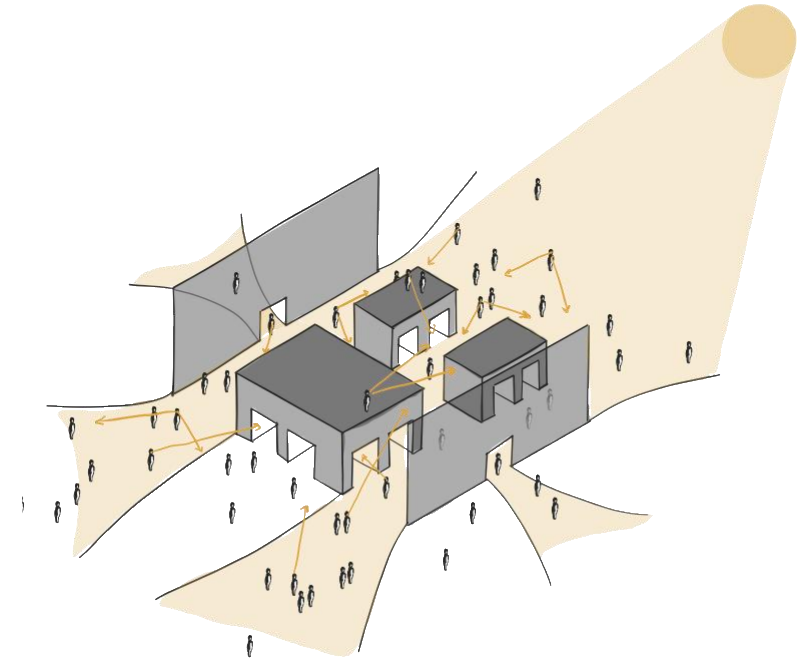
Enjeux

Créer de nouvelles liaisons piétonnes, apporter de la lumière naturelle



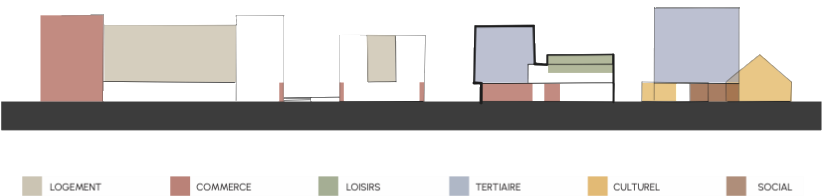
Intentions

Des parcours piétons nombreux, généreux et des vues renouvelées sur le patrimoine existant



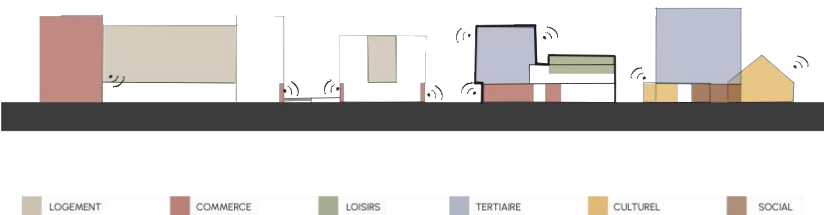
Diagnostic

Discontinuité programmatique et vacance des locaux



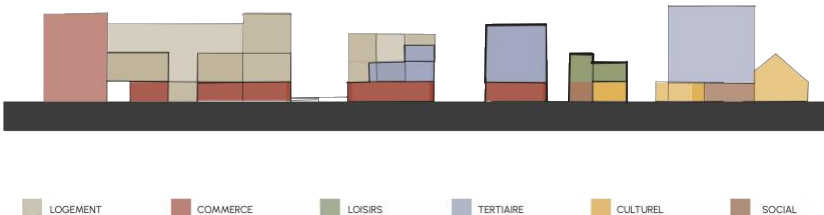
Enjeux

Faire communiquer les programmes présents avec les usages environnants



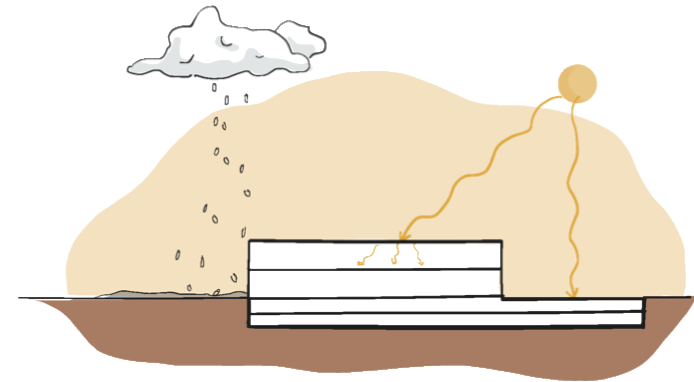
Intentions

Une nouvelle continuité programmatique et fonctionnelle



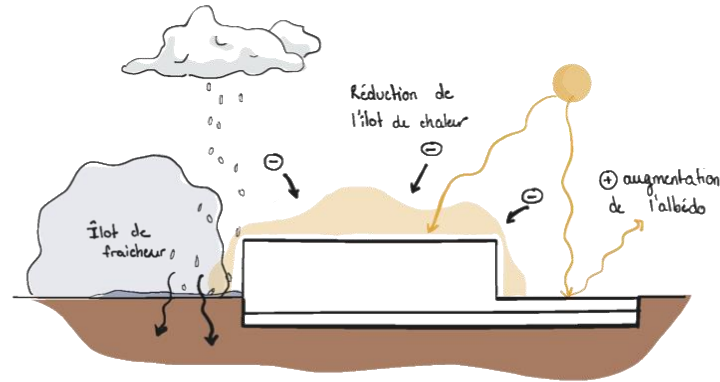
Diagnostic

Des sols imperméables, des surfaces minérales, un îlot de chaleur urbain important



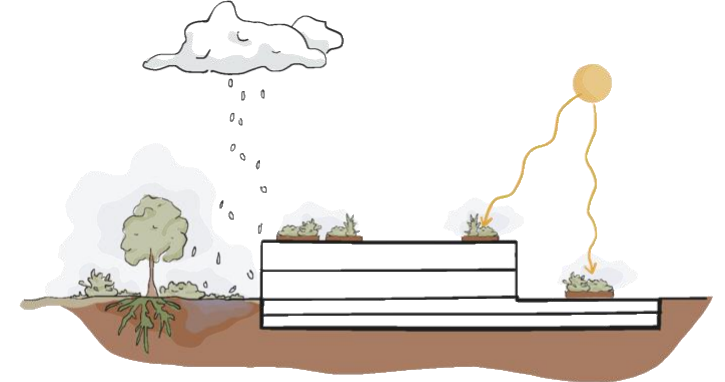
Enjeux

Améliorer le confort thermique intérieur et extérieur, accroître la perméabilité des sols



Intentions

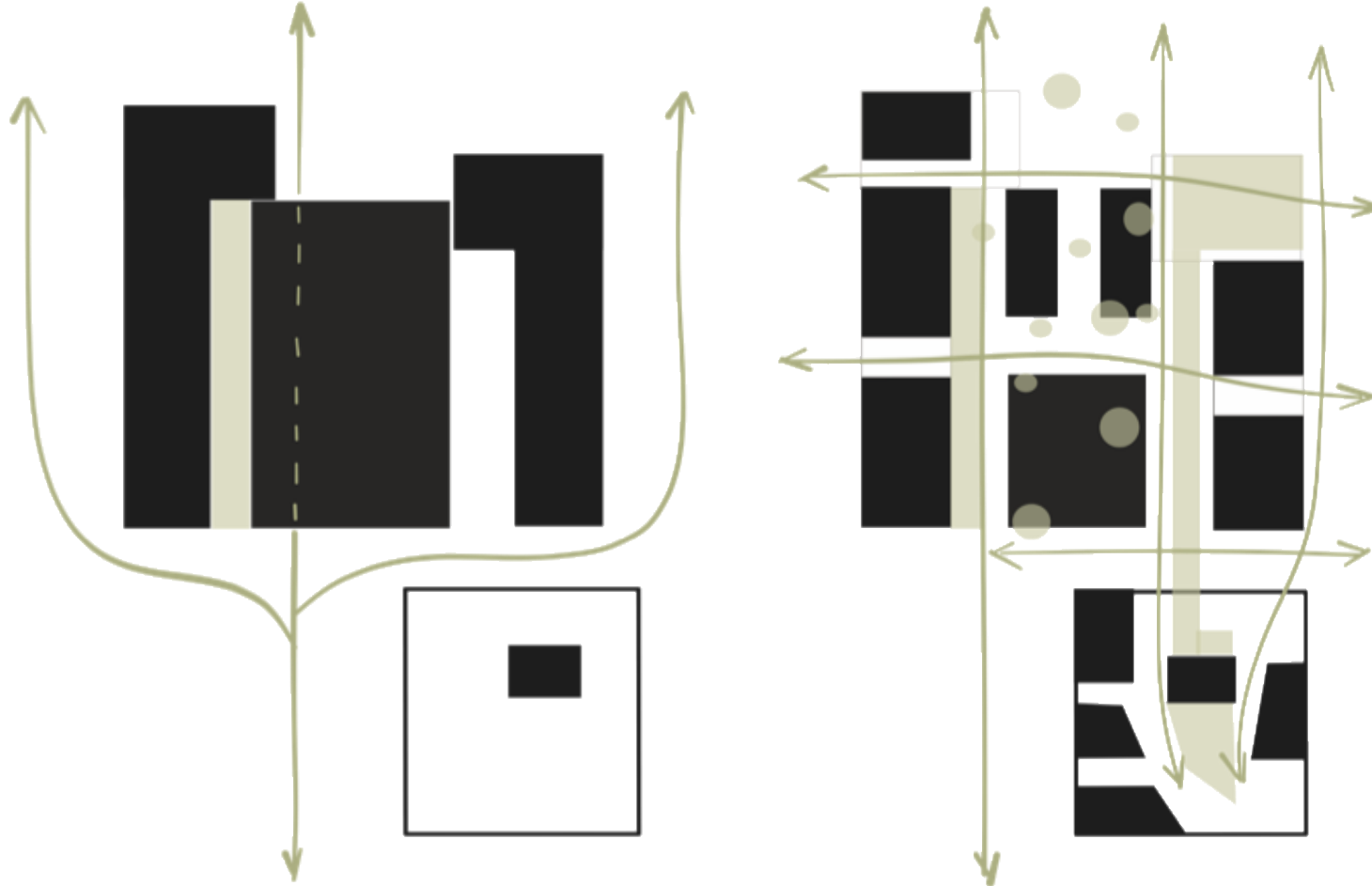
Une végétalisation adaptée aux contraintes matérielles et des sols perméables



Problematique

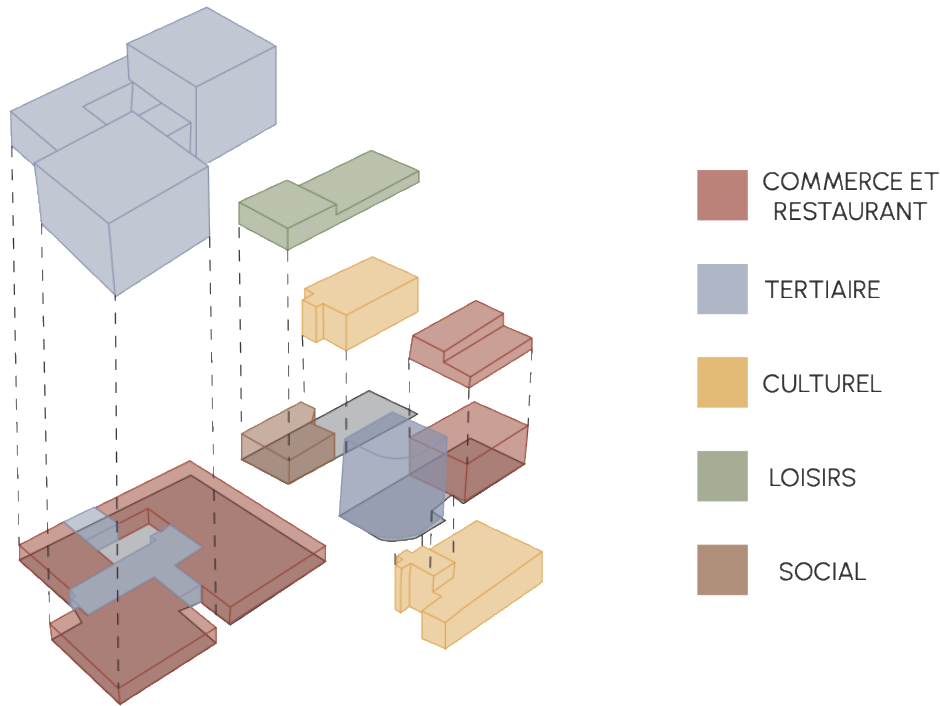
Comment la mutation piétonne de la zone commerciale des 4 As peut-elle devenir un moteur de re-connexion urbaine et le support de nouvelles dynamiques tertiaires et sociales pour la ville de Belfort ?

Concept



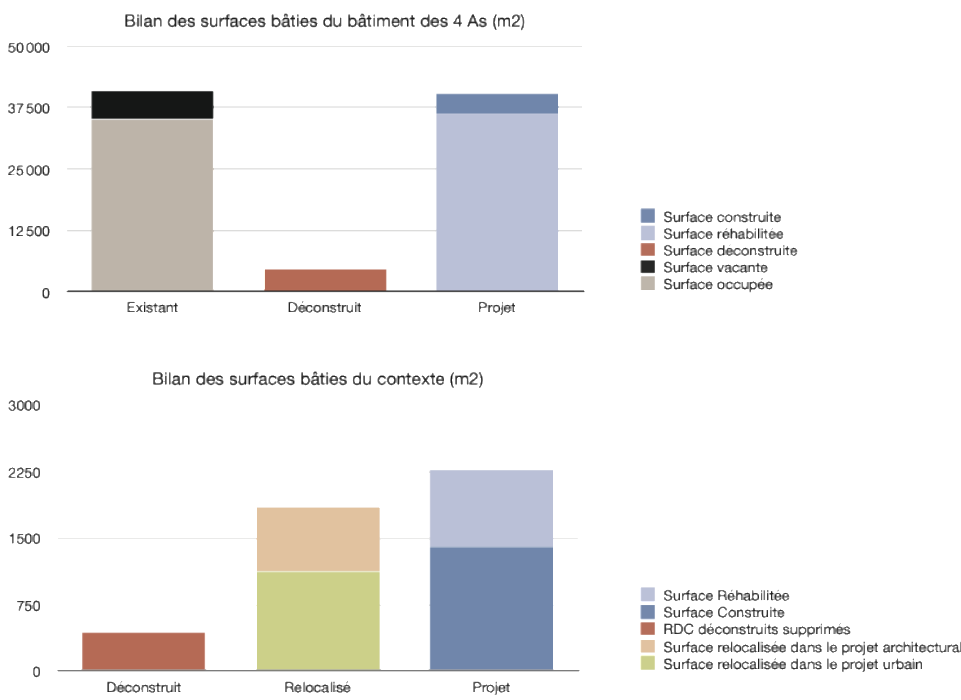
Programme

Axonométrie programmatique

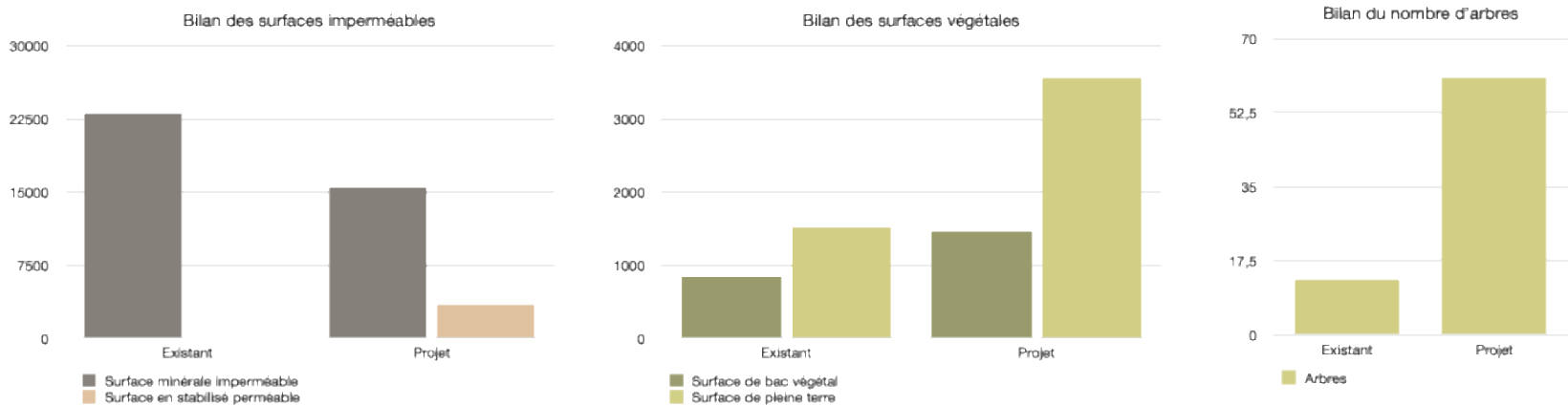


Surfaces

Surfaces bâties



Aménagements urbains



Promenade commerciale sud



Ilot de fraîcheur ludique







Vocabulaire architectural

Entre cohérence, identité et ré-insertion urbaine

Façade est A - 1/100



Vocabulaire architectural

Entre cohérence, identité et ré-insertion urbaine

Façade est B - 1/200



Vocabulaire architectural

Entre cohérence, identité et ré-insertion urbaine

Façade sud - 1/200

